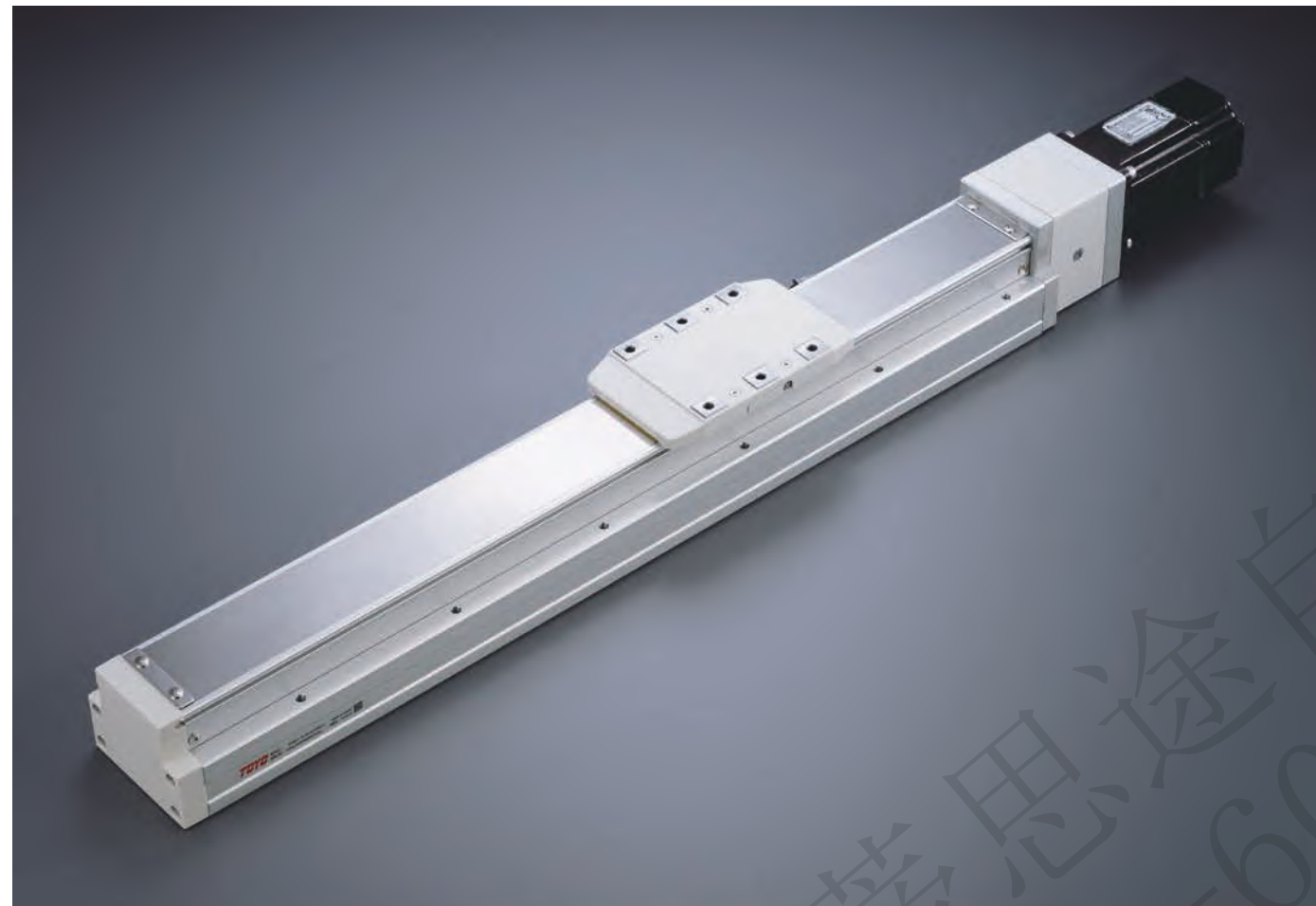


GTH8



螺桿驅動 Ball Screw Drive

免費服務專線：大陸 400-875-0009 台灣 0800-800-893
Toll-Free Number China 400-875-0009 Taiwan 0800-800-893



最大行程 1100mm
Maximum Stroke

最高速度 1000mm/s
Maximum Speed

馬達容量 400W
Motor Output

滾珠螺桿 Ø16mm
Ball Screw

型號表示方式 Ordering Method

GTH8 - L10 - 100 - BC - M40B - C4 - 0001

本體型號 Model	行程 Stroke 50-1100mm 間隔50 mm Pitch	馬達位置 Motor Position	馬達廠牌、功率 Motor Brand · Power Output	原點感應器 Home Sensor	端點極限感應器 Limit Sensor
螺桿導程 Ball Screw Lead	馬達廠牌、功率 Motor Brand · Power Output	原點感應器 Home Sensor	端點極限感應器 Limit Sensor		
5 5mm	M 三菱 Mitsubishi 05 - B	BC 馬達外露 Motor Exposed	P 松下 Panasonic 10 -	C 外掛型 Outside	3 1只 1 Pc
10 10mm	P 松下 Panasonic 10 -	BM 馬達下折 Motor Bottom Side	Y 安川 Yaskawa 20 -	D 馬達側 Motor Side	4 2只 2 Pc
20 20mm	T 台達 Delta 40 400W	BL 馬達左折 Motor Left Side		無 SENSOR No Sensor	無 SENSOR No Sensor
		BR 馬達右折 Motor Right Side		E 無 SENSOR No Sensor	5 無 SENSOR No Sensor

*若無煞車則不表示。
If No Brake, No Description.

*選擇行程 50 時，有以下限制：
When the stroke is 50mm, the sensor installation has the following restrictions:
1. 原點與極限需放置於不同側。
Home sensor and limit sensor has to be installed on the different side of body.
2. 滑座左右兩側皆需安裝感應片。
Both sides of slider need to install the sensor trigger device.

基本仕様 Specification

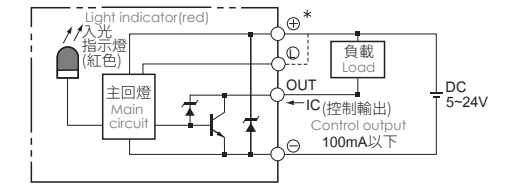
規格 Spec	位置重複精度 Repeatability (mm)	±0.01		
	螺桿導程 Ball Screw Lead (mm)	5	10	20
	最高速度 Maximum Speed (mm/s)*1	250	500	1000
	最大可搬重量 Maximum Payload	水平使用 Horizontal (kg) 垂直使用 Vertical (kg)	50 15	30 8
部品 Parts	定格推力 Rated Thrust (N)	1388	694	347
	標準行程 Stroke / Pitch (mm)*2	50-1100mm/50 間隔 50 mm Pitch		
	AC伺服馬達容量 AC Servo Motor Output (W)	400		
	滾珠螺桿外徑 Ball Screw Ø (mm)	C7 φ 16		
	連軸器 Coupling (mm)	10X14		
原點感應器 Home Sensor	外掛 Outside	EE-SX674(NPN)		

*1 馬達加減速設定0.2秒。
Acceleration and deceleration value is set 0.2 second.
*2 行程超過750時，會產生螺桿偏擺震動，此時請將速度調降。詳細請參考P29頁說明。
When the stroke is over 750mm, the run-out of the ballscrew will occur.
We recommend to low down the working speed under this circumstances. Please refer to P29 for details.

容許負載力距表 Allowable Moment

水平安裝 Horizontal Installation				壁掛安裝 Wall Installation				垂直安裝 Vertical Installation			
(單位 Unit:mm)				(單位 Unit:mm)				(單位 Unit:mm)			
導程 Lead	重量 Weight	A	B	導程 Lead	重量 Weight	A	B	導程 Lead	重量 Weight	A	C
5	20kg	1560	153	20kg	214	153	1435	10kg	331	331	
	35kg	890	81	35kg	113	81	845	15kg	220	220	
	50kg	550	53	50kg	74	53	506	-	-	-	
10	10kg	1730	286	10kg	370	286	1400	5kg	589	589	
	20kg	839	136	20kg	176	136	800	8kg	368	368	
	30kg	541	86	30kg	112	86	495	-	-	-	
20	6kg	1213	403	6kg	444	403	760	3kg	935	935	
	9kg	800	264	9kg	292	264	277	-	-	-	
	18kg	592	194	18kg	214	194	544	-	-	-	

感應器接線圖<原點及端點> Sensor Layout



靜態容許負載慣量 Static Loading Moment

(單位 Unit:N.m)	
MY	318
MP	318
MR	626

*力距表所表示的數據，代表重心。
The torque value in the chart indicate the center of gravity.
*符合型錄規範的正常情況下，保證壽命為10000公里。
Operation life is 10,000km when the product is using under the specified conditions.
*倒吊使用無法套用標準規範，如有需求請洽詢我業務。
Data information is not for ceiling-mount inverse use. Contact us for the details if you want to apply ceiling-mount inverse usage.

搭配伺服馬達一覽表 Suitable Motor Brand

廠牌 Brand	馬達記號 Mark	煞車有無 Brake	馬達容量 Watt	電源電壓 AC-Voltage	伺服馬達型號 Motor Model	驅動器型號 Driver Model
三菱 Mitsubishi	M	無煞車(水平仕樣) No Brake (Horizontal Type)	400	220	HG-KR43	MR-J4-40A
		有煞車(垂直仕樣) With Brake (Vertical Type)	400	220	HG-KR43B	MR-J4-40A
松下 Panasonic	P	無煞車(水平仕樣) No Brake (Horizontal Type)	400	220	MHMD042G1U	MBDHT2510
		有煞車(垂直仕樣) With Brake (Vertical Type)	400	220	MHMD042G1V	MBDHT2510
台達 Delta	T	無煞車(水平仕樣) No Brake (Horizontal Type)	400	220	ECMA-C20604ES	ASD-B20421-B
		有煞車(垂直仕樣) With Brake (Vertical Type)	400	220	ECMA-C20604FS	ASD-B20421-B

GTH8



螺桿驅動 Ball Screw Drive

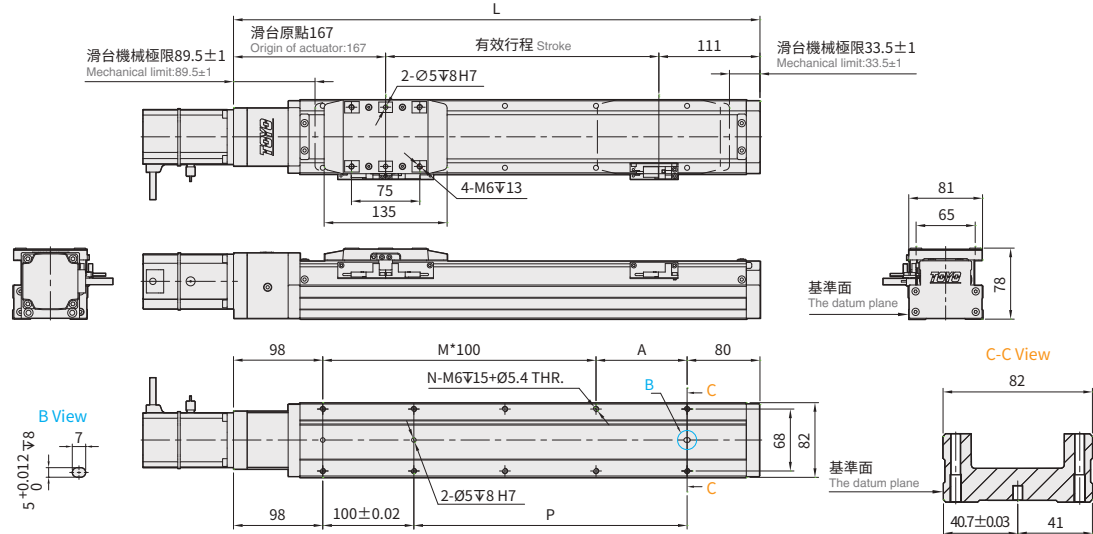
免費服務專線：大陸 400-875-0009 台灣 0800-800-893
Toll-Free Number China 400-875-0009 Taiwan 0800-800-893

BC 馬達外露 Motor Exposed



CAD圖面可至www.toyorobot.com下載
Please download the CAD file from TOYO's website: www.toyorobot.com

(單位 Unit : mm)



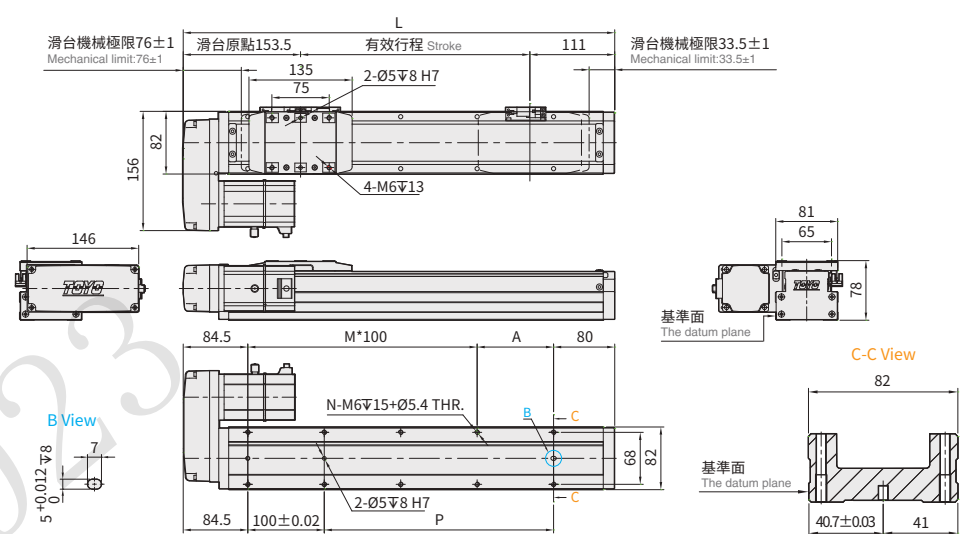
有效行程 Stroke	50	100	150	200	250	300	350	400	450	500	550	600	650	700	750	800	850	900	950	1000	1050	1100
L	328	378	428	478	528	578	628	678	728	778	828	878	928	978	1028	1078	1128	1178	1228	1278	1328	1378
A	50	100	50	100	50	100	50	100	50	100	50	100	50	100	50	100	50	100	50	100	50	100
M	1	1	2	2	3	3	4	4	5	5	6	6	7	7	8	8	9	9	10	10	11	11
N	6	6	8	8	10	10	12	12	14	14	16	16	18	18	20	20	22	22	24	24	26	26
P	50	100	150	200	250	300	350	400	450	500	550	600	650	700	750	800	850	900	950	1000	1050	1100
KG	3.91	4.29	4.70	5.00	5.35	5.68	6.00	6.35	6.64	6.97	7.41	7.71	8.12	8.41	8.65	8.96	9.37	9.62	10.01	10.28	10.70	11.12

BL 馬達左折 Motor Left Side



CAD圖面可至www.toyorobot.com下載
Please download the CAD file from TOYO's website: www.toyorobot.com

(單位 Unit : mm)



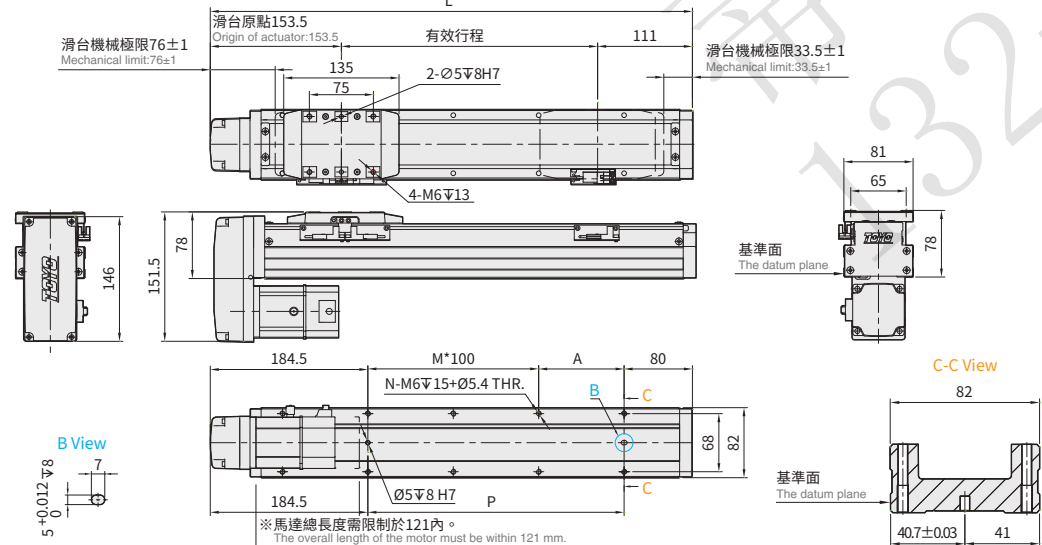
有效行程 Stroke	50	100	150	200	250	300	350	400	450	500	550	600	650	700	750	800	850	900	950	1000	1050	1100
L	314.5	364.5	414.5	464.5	514.5	564.5	614.5	664.5	714.5	764.5	814.5	864.5	914.5	964.5	1014.5	1064.5	1114.5	1164.5	1214.5	1264.5	1314.5	1364.5
A	50	100	50	100	50	100	50	100	50	100	50	100	50	100	50	100	50	100	50	100	50	100
M	1	1	2	2	3	3	4	4	5	5	6	6	7	7	8	8	9	9	10	10	11	11
N	6	6	8	8	10	10	12	12	14	14	16	16	18	18	20	20	22	22	24	24	26	26
P	50	100	150	200	250	300	350	400	450	500	550	600	650	700	750	800	850	900	950	1000	1050	1100
KG	3.95	4.33	4.74	5.09	5.39	5.72	6.04	6.39	6.68	7.01	7.45	7.75	8.16	8.45	8.69	9.00	9.41	9.66	10.08	10.32	10.74	11.16

BM 馬達下折 Motor Bottom Side



CAD圖面可至www.toyorobot.com下載
Please download the CAD file from TOYO's website: www.toyorobot.com

(單位 Unit : mm)



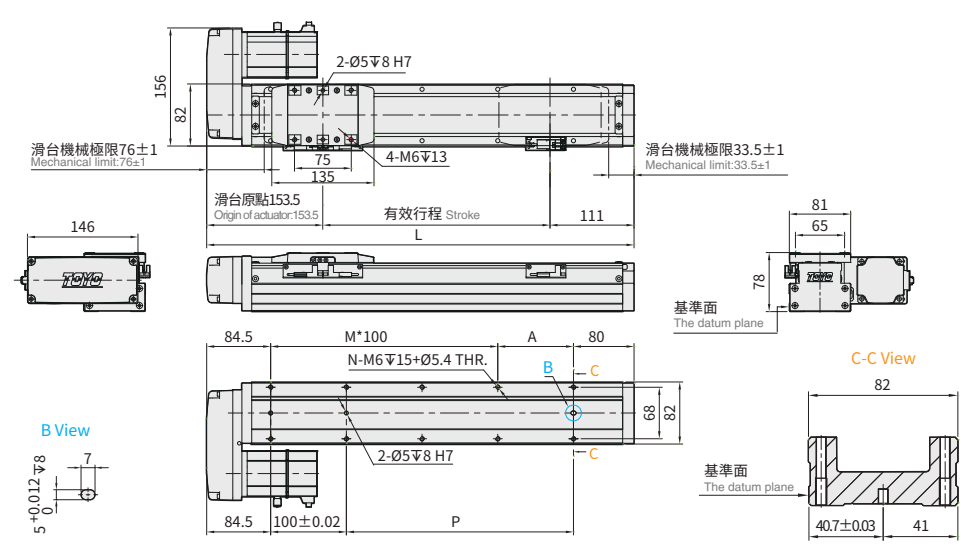
有效行程 Stroke	50	100	150	200	250	300	350	400	450	500	550	600	650	700	750	800	850	900	950	1000	1050	1100
L	314.5	364.5	414.5	464.5	514.5	564.5	614.5	664.5	714.5	764.5	814.5	864.5	914.5	964.5	1014.5	1064.5	1114.5	1164.5	1214.5	1264.5	1314.5	1364.5
A	50	100	50	100	50	100	50	100	50	100	50	100	50	100	50	100	50	100	50	100	50	100
M	0	0	1	1	2	2	3	3	4	4	5	5	6	6	7	7	8	8	9	9	10	10
N	4	4	6	6	8	8	10	10	12	12	14	14	16	16	18	18	20	20	22	22	24	24
P	50	100	150	200	250	300	350	400	450	500	550	600	650	700	750	800	850	900	950	1000	1050	1100
KG	3.95	4.33	4.74	5.09	5.39	5.72	6.04	6.39	6.68	7.01	7.45	7.75	8.16	8.45	8.69	9.00	9.41	9.66	10.08	10.32	10.74	11.16

BR 馬達右折 Motor Right Side



CAD圖面可至www.toyorobot.com下載
Please download the CAD file from TOYO's website: www.toyorobot.com

(單位 Unit : mm)



有效行程 Stroke	50	100	150	200	250	300	350	400	450	500	550	600	650	700	750	800	850	900	950	1000	1050	1100
L	314.5	364.5	414.5	464.5	514.5	564.5	614.5	664.5	714.5	764.5	814.5	864.5	914.5	964.5	1014.5	1064.5	1114.5	1164.5	1214.5	1264.5	1314.5	1364.5
A	50	100	50	100	50	100	50	100	50	100	50	100	50	100	50	100	50	100	50	100	50	100
M	1	1	2	2	3	3	4	4	5	5	6	6	7	7	8	8	9	9	10	10	11	11
N	6	6	8	8	10	10	12	12	14	14	16	16	18	18	20	20	22	22	24	24	26	26
P	50	100	150	200	250	300	350	400	450	500	550	600	650	700	750	800	850	900	950	1000	1050	1100
KG	3.95	4.33	4.74	5.09	5.39	5.72	6.04	6.39	6.68	7.01	7.45	7.75	8.16	8.45	8.69	9.00	9.41	9.66	10.08	10.32	10.74	11.16

※馬達下折時，若選用煞車馬達，或是超出馬達總長度限制時無法套用標準PIN孔，如有需求請洽我司業務。
When motor with brake assembled on lower side, or the total length over than spec limit, it may not use standard pinhole. Please contact our sales department if you need more information & requirement.